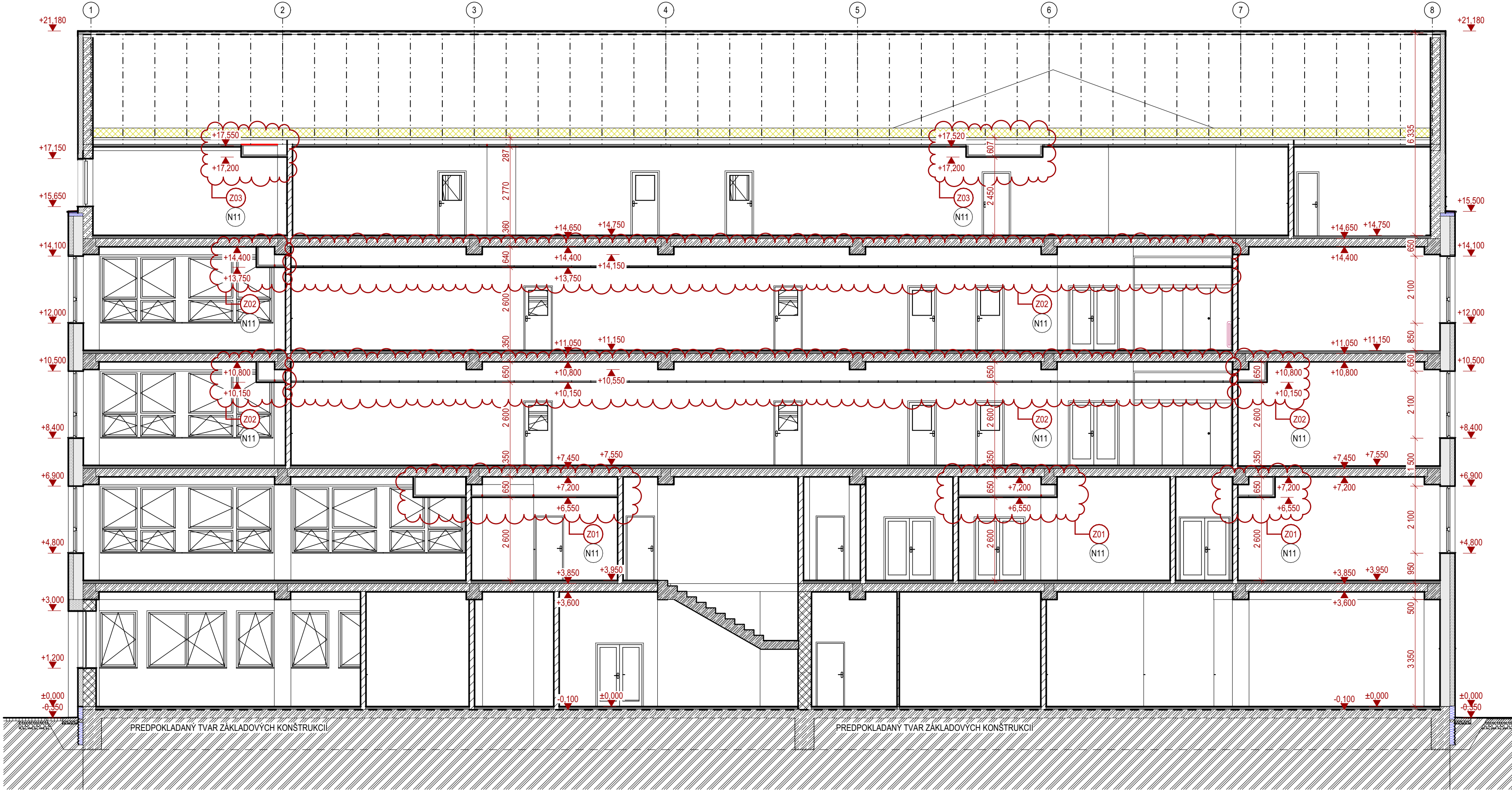
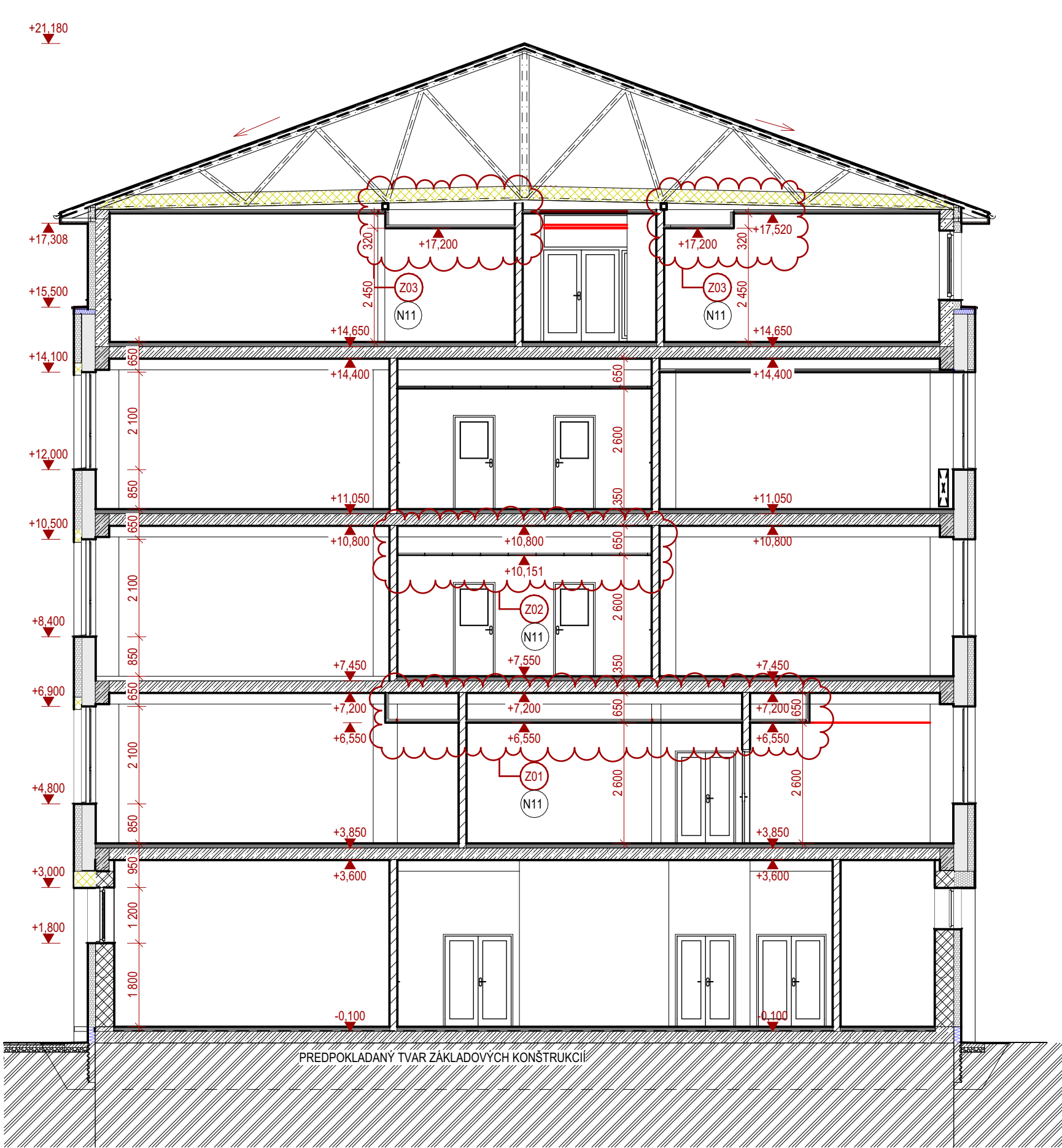


REZY - nové konštrukcie - ZSPD2 1:100

REZ A-A



REZ B-B



LEGENDA MATERIÁLOV

	Jestv. železobetón, nosné konštrukcie - stĺpy, stropné panely, prievlaky, stúdižlá
	Jest. stenové panely, hr. 300 mm
	Jest. obvodové pórobetónové tvárnice - prístavba, hr. 300 mm
	Jest. vnútorné pórobetónové priečky, hr. 150, 100 mm
	Jestv. tepelná izolácia - zateplenie obvodovej steny, hr. 150mm

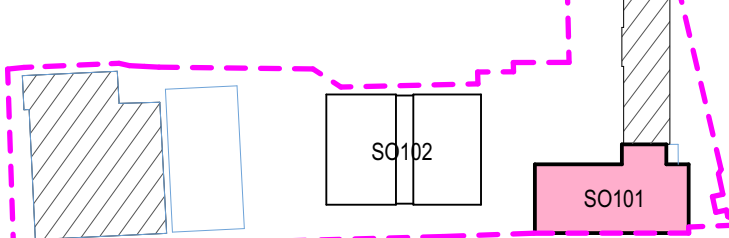
LEGENDA ZMIEN

Z01	Lokálne doplnenie SDK podhľadu do miestností: 4.03, 4.05, 4.11, 4.16, 4.17, 4.18.
Składby podhľadu:	
PO1 podhľad RB	1 Nosná kovová podkonštrukcia 2 Sadrokartónová doska RB 3 Interiérová maľba - 2x náter, farba biela
	12,5 mm
PO5 podhľad RBI	1 Nosná kovová podkonštrukcia 2 Sadrokartónová doska RBI 3 Interiérová maľba - 2x náter, farba biela
	12,5 mm
Z02	Zmena svetlej výšky podhľadovej konštrukcie z pôvodných +2,950 na +2,600 v miestnosti: 4.01
Z03	Lokálna zmena výšok SDK podhľadu v miestnostiach: 5.01, 5.02, 5.03, 5.04, 5.05, 5.06, 5.07, 5.08, 5.09, 5.10, 5.11, 5.12, 5.13, 5.14, 5.15, 5.16, 5.17. Z úrovne +2,770 na +2,450.
Składby podhľadu:	
PO2 podhľad RF	1 Nosná kovová podkonštrukcia 2 Sadrokartónová doska RF 3 Interiérová maľba - 2x náter, farba biela
	12,5 mm

LEGENDA NOVÝCH KONŠTRUKCIÍ

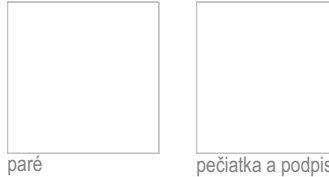
N11	Nový SDK podhľad - nosná konštrukcia z kovových profilov R-CW50, obložená doskami SDK RB/RBI, hr. 12,5mm + interiérová maľba 2x vid. skladby konštrukčných vrstiev
-----	--------------------------------------------------------------------------------------------------------------------------------------------------------------------

SCHÉMA AREÁLU SOŠ



POZNÁMKY

Všetky navrhované vlastnosti materiálov je možné nahradit' obdobnými materiálmi s rovnakými stavebnotechnickými a fyzikálnymi vlastnosťami iných certifikovaných výrobcov.
Podrobnosti ohľadom navrhovaných nosných konštrukcií vid' časť PD: "STATIKA"
Stavebné úpravy pre inštalácie (prieryzy, prestupy, drážky) vid' príslušné časti PD profesii (ZTI, EI, UK)
Každú zmenu oproti tomuto projektu je nutné odsúhlasiť so zodpovedným projektantom.
Projektanti nezodpovedajú za chyby vzniknuté nedodržaním náplne a pokynov tejto PD, preto je potrebné každú zmenu vopred konzultovať s projektantmi.
Projekt požičať, zverejniť, rozmožniť, používať na účely inej stavby, výpis alebo kopie bez písomného súhlasu autorov je porušenie platných práv!



stavebník	BBSK, Námestie SNP 23/23, 974 01 Banská Bystrica	
generálny projektant	VISIA s.r.o., Sládkovičova 2052/50A, 927 01 Šafa	
zodpovedný projektant	Ing. Ladislav Chatrných	číslo revízie
autor	Ing. Ladislav Chatrných	dátum revízie
vypracoval	Ing. Juraj Beňo	stupeň
		dátum
		číslo zákazky
kontroloval	Ing. Peter Turček	
profesia	architektúra	
názov stavby	SOŠ Technická Lučenec - novostavba edukačného centra, rekonštrukcia objektu školy a spoločenského objektu	
miesto stavby	SOŠ Technická, Dukelských Hrdinov 2, 98 401 Lučenec	mierka
stavebný objekt		formát
názov výkresu	REZY - nové konštrukcie - ZSPD2	číslo výkresu